

[JESSICA プロフェッショナルコース]

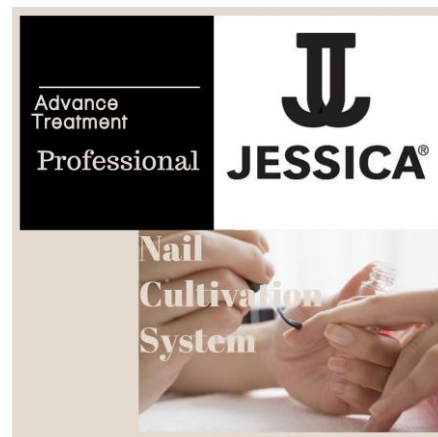
持ち物リスト

JESSICA ベースコート（ドライ、ヘルシー、ブリトル、グロース、ダメージ、ハードニング、ストレングス）、JESSICA リッジフィラー、JESSICA ファストドライトップコート、JESSICA クイックドライ、JESSICA ポリッシュリムーバー、JESSICA キューティクルオイル、JESSICA ナリッシュ、JESSICA モイスチュアクリーム、JESSICA エメリーボード、JESSICA カスタムネイルカラー6色（マット系 120、パール系 671、ピンク系 934、シアー系 773、グリッター系 852）ネイルケアに必要な道具（コットン、エタノール、ケア用ネイルブラシ、ウェットステリライザー、ウッドスティック、ネイルシート、ケア用ガーゼ、ディスペンサー、ケア用水入れ、アームレスト、キューティクルニッパー、トレイ、ファイル立て、ビニール袋、※ネイルケアマシン（必ずネイルケアで使用出来るブランドをお持ちください。)

無料貸出リスト

ネイルケアマシン

開場はセミナー開始 30 分前となります。



会場のご案内

セス・インターナショナルネイルスクール

〒812-0026

福岡県福岡市博多区上川端町 13-15
安田第 7 ビル 5F

[アクセス]

地下鉄福岡空港線中洲川端駅 7 番もしくは 5 番出口より徒歩 1 分。西鉄バス川端町博多座前バス停より徒歩 1 分。

明治通り沿いローソンが入っているビル。5F
ブラセス製薬フロア内。

[お問い合わせ]

フリーダイヤル 0120-414-212

お電話受付 平日 10:00~17:00

